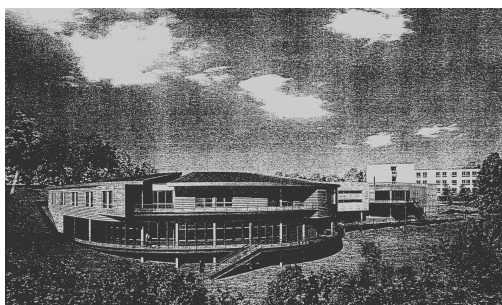


Le centre hospitalier de Tulle en Corrèze (19)
recrute pour son
**NOUVEAU CENTRE DE MEDECINE PHYSIQUE
ET DE READAPTATION**
Ouvert le 1^{er} décembre 2008

**1 Masseur
kinésithérapeute H/F**



Un plateau technique fonctionnel
Spécificité des lits neuro et orthopédie
30 lits
Balnéothérapie
Travail en équipe pluridisciplinaire.

Adressez votre candidature (lettre de motivation + CV) à :

*Monsieur le directeur
Centre hospitalier
3, place Maschat - BP 160
19012 TULLE Cedex*

Renseignements au 05. 55 29.65.00.

TULLE - 17 000 habitants
Préfecture de la Corrèze

**Centre culturel et sportif, Centre Aquarécréatif Etablissements
scolaires tous niveaux, Médiathèque, Musées, théâtre, cinéma**

**Ville située à environ 25 min de Brive, 55 min de Limoges, 2h30
de Toulouse et 4h30 de Paris**

Accès autoroutier A20 et A89 à proximité

